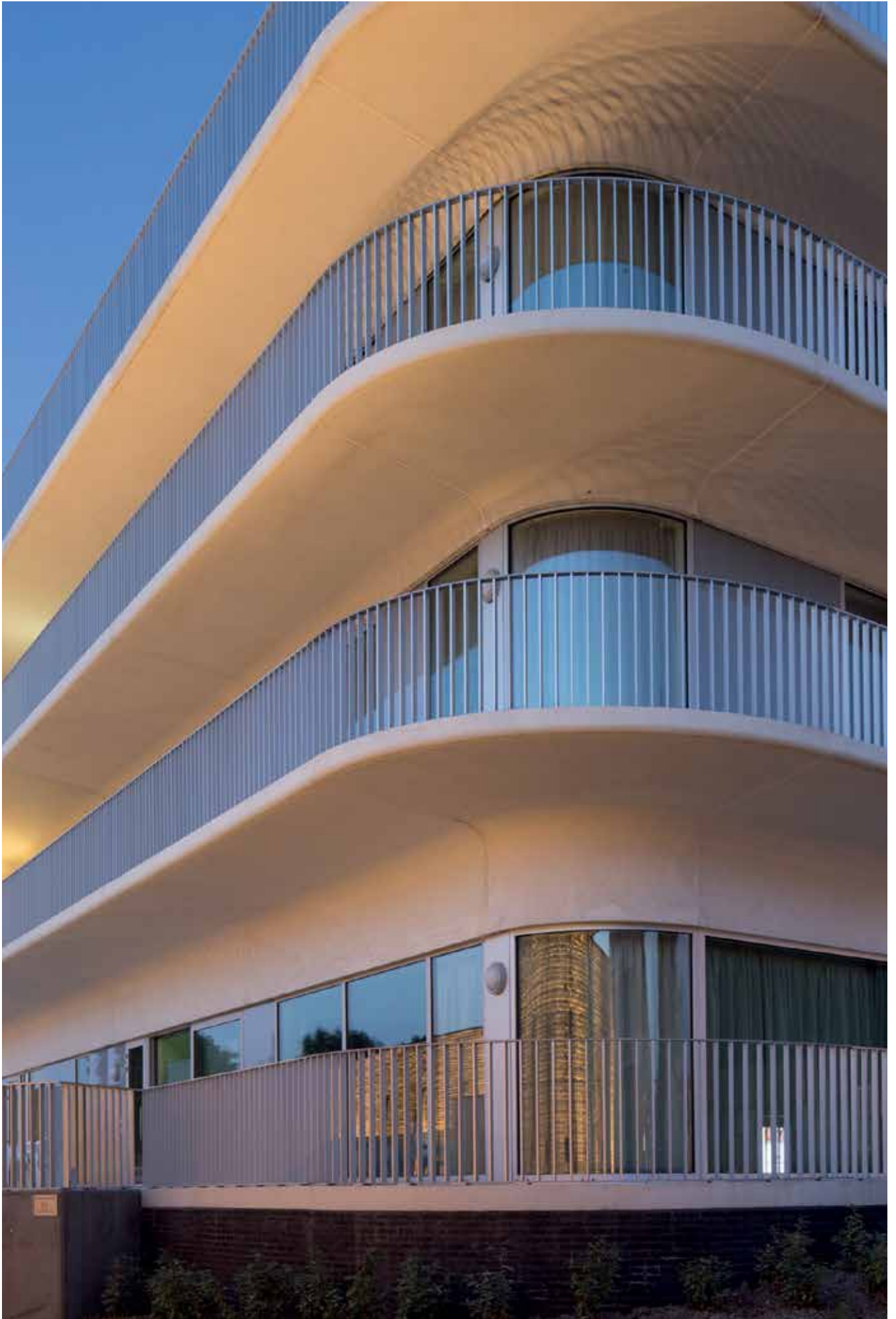
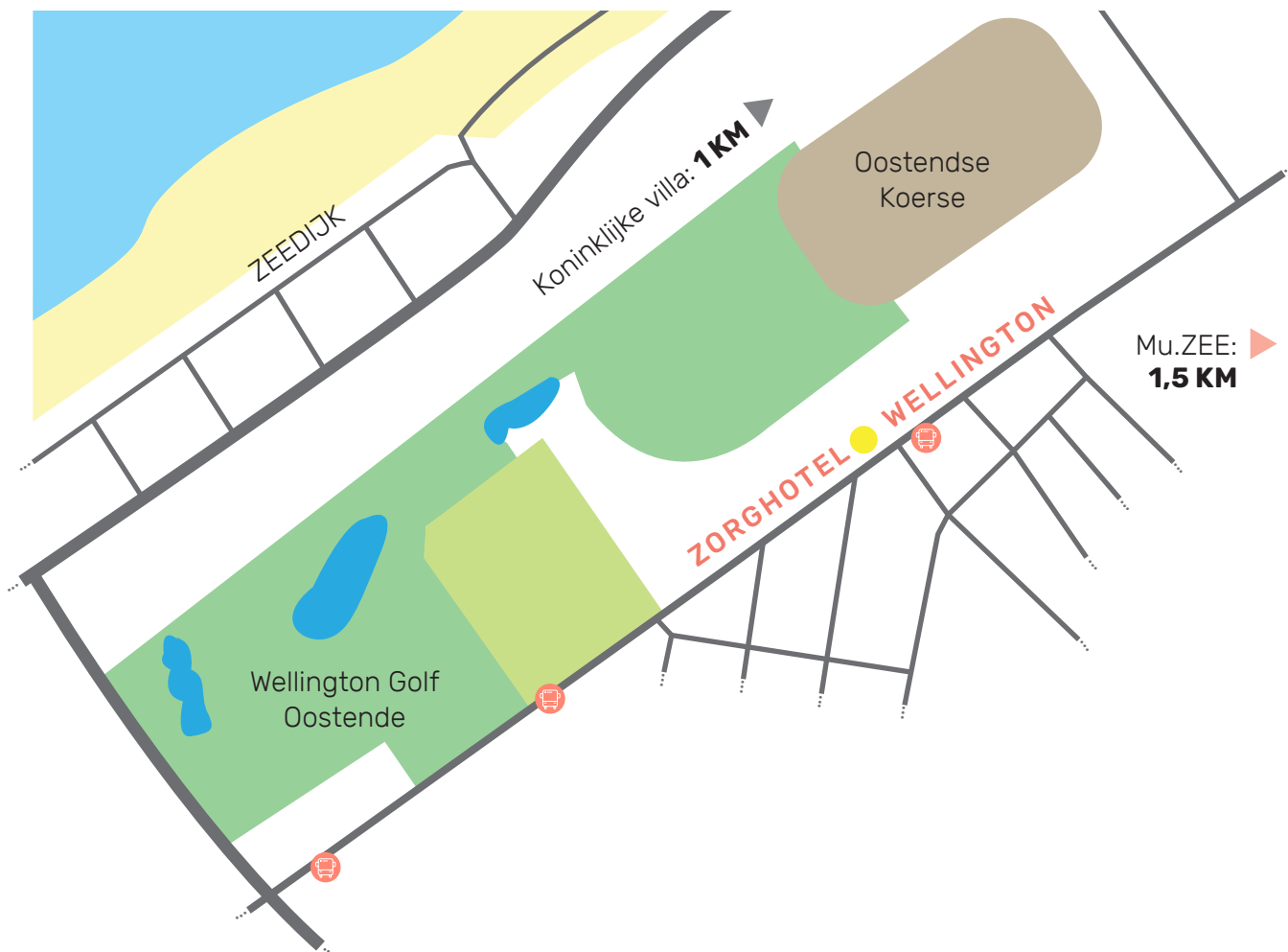


Zorghotel Wellington

Infobrochure







Erkenningsnummer als woonzorgcentrum door de overheid: PE2797

Kwaliteitslabel door Federaal Agentschap voor Voedselveiligheid:



Zorghotel Wellington is een woonzorgproject van i-mens.

Comfortabel en veilig wonen in een aangename omgeving zijn er gekoppeld aan een uitgebreide zorg- en dienstverlening met veel aandacht voor stimulering van lichaam en geest van de bewoners.

WONEN AAN DE KUST

Zorghotel Wellington ligt vlakbij de alom gekende renbaan Wellington te Oostende en op een steenworp van de zee. De voorziening telt 81 individuele kamers en 4 ruime lounges verspreid over het gelijkvloers en 3 verdiepingen. Het zorghotel opende de deuren in 2013 en werd afgewerkt met mooie, degelijke materialen van hoge kwaliteit. Elke kamer is voorzien van hedendaags comfort. Het geheel ademt een sfeer uit van rustgevende wellness in een esthetische omgeving.





WELLINGTON BIEDT U...

- Een uitstekende **zorgverlening**,
- Een hoge **woonkwaliteit**
- Een brede **welzijnsbeleving**

i-mens introduceerde als eerste het begrip 'zorghotel' in de ouderenzorg. Niettegenstaande de bewoners in hetorghotel soms zwaar zorgbehoevend zijn, kunnen zij er het hotelgevoel ervaren dankzij een eigentijdse en ergonomische infrastructuur waarin het welzijn en het comfort van elke bewoner alle aandacht krijgt.

De inzet van een goed opgeleid multidisciplinair team, een maximaal activiteiten aanbod met inbegrip van hydrotherapie en het continu stimuleren van de zelfredzaamheid waarborgen een goede levenskwaliteit. Hetorghotel heeft effectief heel wat te bieden.

WELKOM

De centrale inkomlounge nodigt uit om rustig een boek te lezen, een kaartje te leggen of gewoon de drukte te bekijken van in- en uitgaande bezoekers en personeel van het zorghotel.

Enthousiaste medewerkers staan klaar om bewoners en bezoekers op te vangen en wegwijs te maken.



SMAKELIJK!

Alle maaltijden worden gebruikt in de sfeervol ingerichte lounge die zich centraal op elke verdieping bevindt. 's Middag is er keuze tussen twee warme en één koude schotel.

Alle maaltijden kunnen worden aangepast aan de individuele gezondheidstoestand (dieet, malen, blixen, ...). 's Morgens en 's avonds wordt voorzien in een variatie van toespis. Uiteraard wordt iedereen aan tafel bediend.

Alle lounges beschikken over een buitenterras zodat men ook kan genieten als het mooi weer is. Zorghotel Wellington beschikt over het Smiley-kwaliteitslabel, uitgereikt door het Federaal Agentschap voor Voedselveiligheid.

ANIMATIE

De coördinator welzijn en haar team verleiden de bewoners graag om aan een breed gevarieerde waaier van activiteiten deel te nemen. Van louter ontspannende tot intellectueel vormende aard.

Van passief tot fysiek inspannend, steeds aangepast aan ieders mogelijkheden. Niets moet, maar alles kan. Wie liever gerust gelaten wordt, wordt gerespecteerd in zijn keuze.

Maar ook iemand die houdt van voortdurend-mensen-rondom-zich en altijd-wat-te-doen, zal het naar zijn zin hebben.

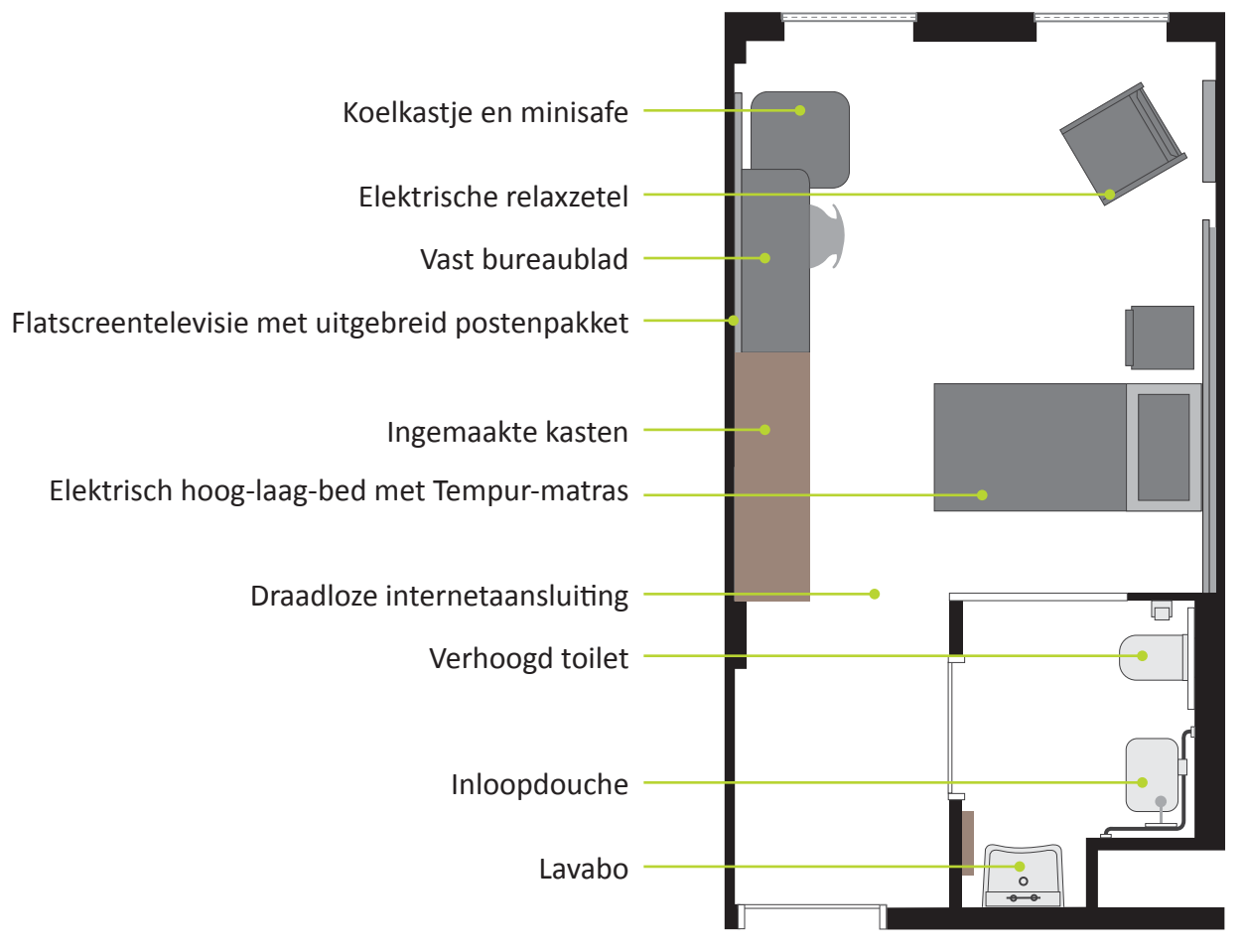


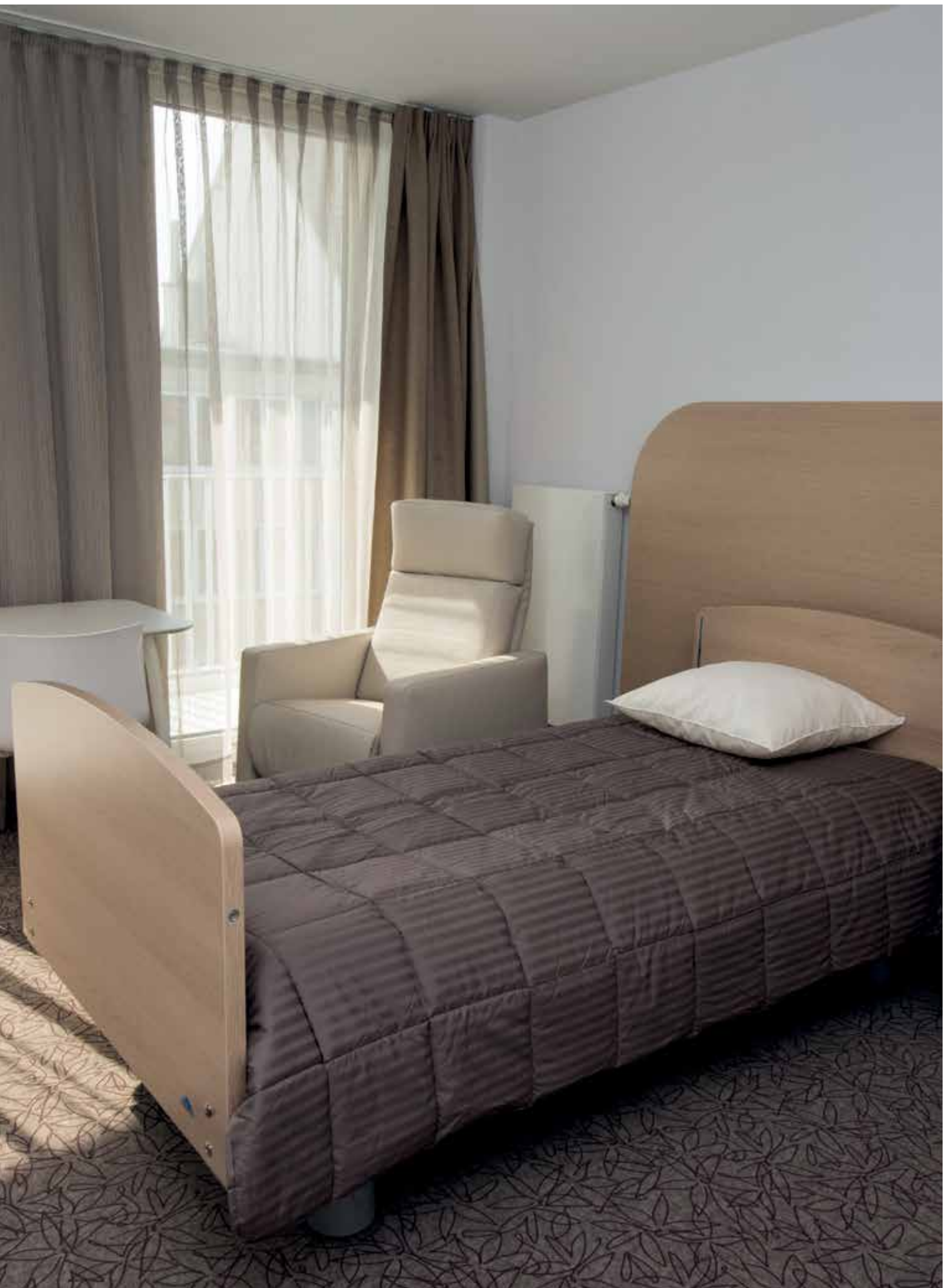
HYDRO-THERAPIE

Op elk van de 4 verdiepingen is een ergonomisch hoog-laag-bad aanwezig met jacuzzi en massagevoorziening. Met de hulp van een zorgmedewerker kan elke bewoner er een bad nemen.

ZORGKAMER

Elke bewoner beschikt over een ruime eenpersoonskamer en een aparte badkamer met een verhoogd toilet, lavabo en een inloopdouche. Alle kamers geven uit op een ruim buitenterras. In zorghotel Wellington leeft de bewoner als in een hotel. Opwekken van een relaxed gevoel wordt elke dag nagestreefd in alle details van het leven.









ZORG


In zorghotel Wellington heeft men bijzonder veel aandacht voor de gezondheid van de mens en het in stand houden van de fysieke, psychische en sociale capaciteiten. Daarom kan elke bewoner rekenen op uitstekende zorg door verpleegkundigen, zorgkundigen, ergo- en kinesitherapie. Men werkt er samen met de huisarts of andere zorgverstrekkers die de bewoner zelf kiest.

Wanneer een bewoner zijn laatste levensfase bereikt engageert het zorgteam zich voor een individuele zorg met focus op comfort en pijnbestrijding. Wat de bewoner zelf denkt, vraagt, kiest krijgt alle prioriteit en er is respect voor de keuzes die hij maakt. Het zorghotel zal haar medewerking verlenen aan de uitvoering van een wilsbeschikking over het levenseinde voor zover die gebeurt conform de wetgeving.

Voor meer informatie over i-mens of **actuele prijsinformatie** van zorghotel Wellington:

 www.i-mens.be

Voor **inschrijven, persoonlijke afspraak of aanvraag rondleiding** in zorghotel Wellington:

 059 24 25 00 (24/24 - 7/7)



078 15 25 35
(24/24 – 7/7)



woonzorg.i-mens.be
info@i-mens.be



Tramstraat 61
9052 Zwijnaarde

